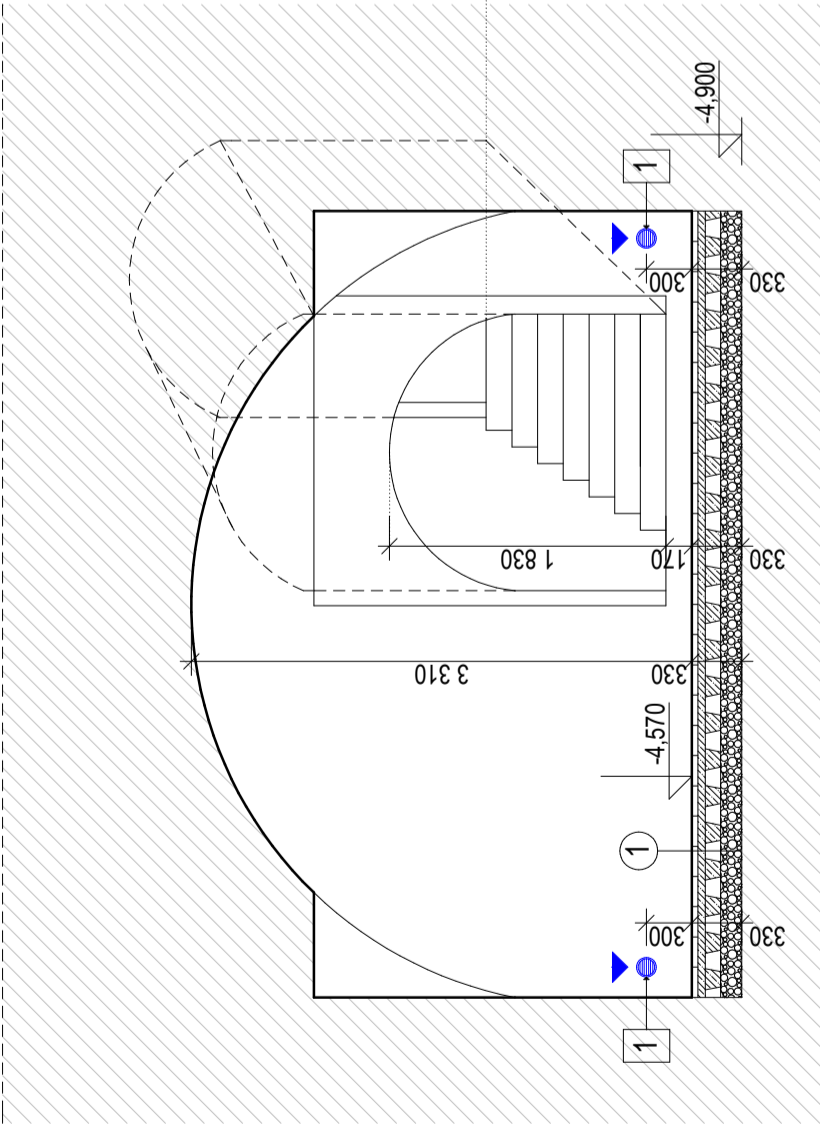
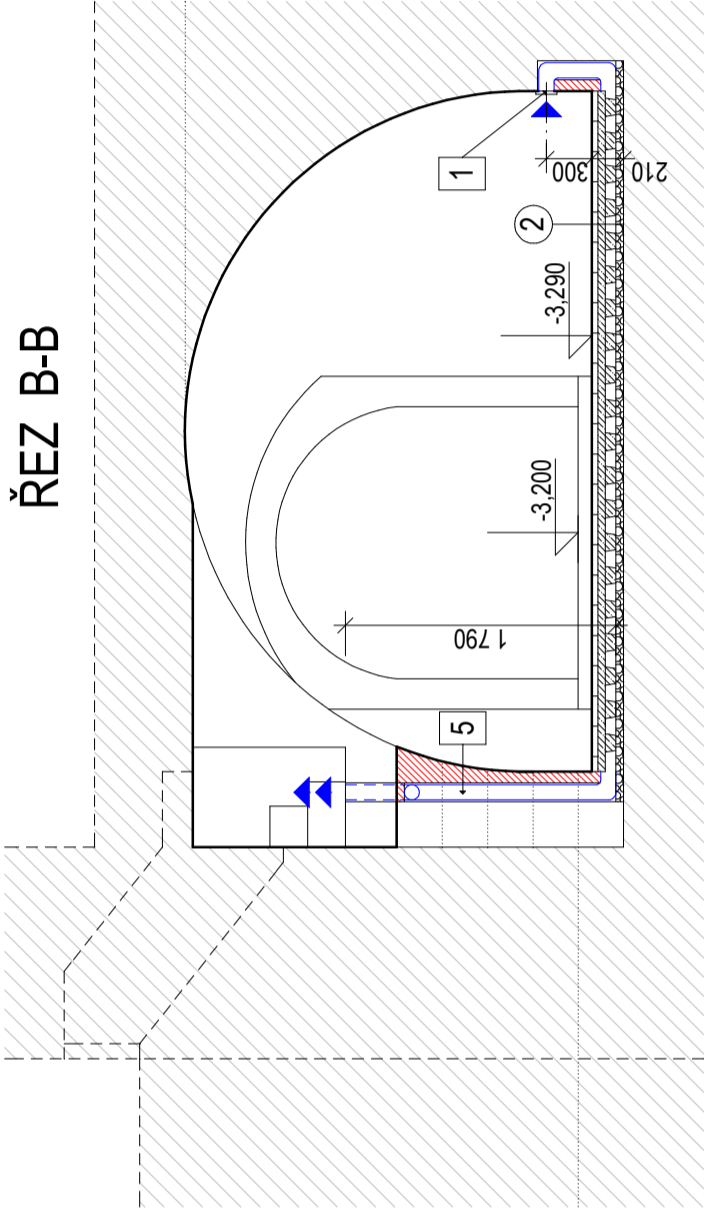


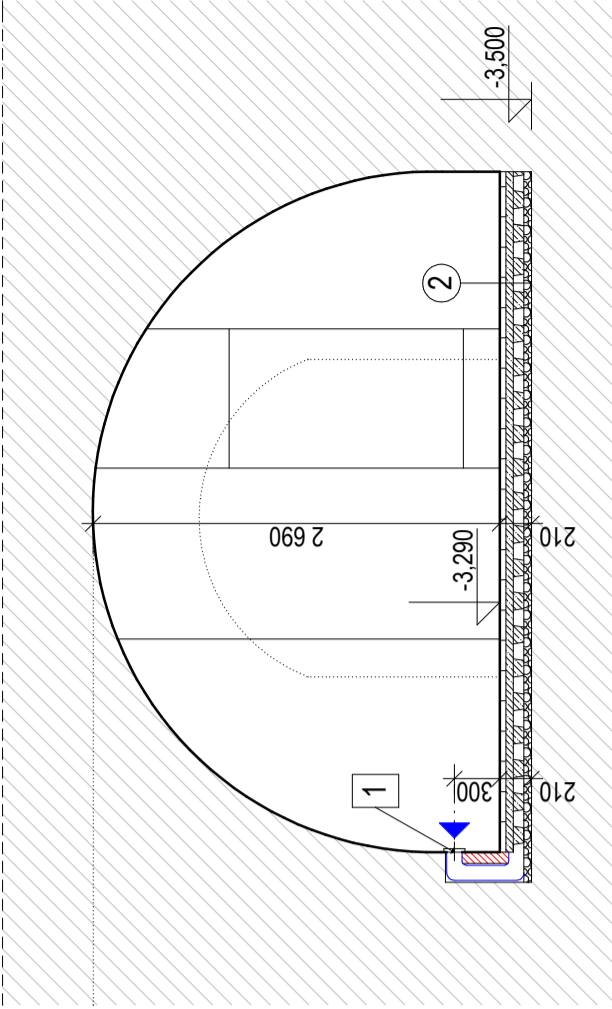
ŘEZ A-A



ŘEZ B-B



ŘEZ C-C



LEGENDA

- ODVĚTRANÁ PODLAHA
M.Č. 0.1 + 0.2 - NOPOVÁ FOLIE VÝŠKA 70mm (NAPŘ. DESKY IPT 7)
M.Č. 0.3 - NOPOVÁ FOLIE VÝŠKA 100mm (NAPŘ. DESKY IPT 10)
- SKLADEBNOVÉ PODLAHY:
 - RUČNÍ CHELNÁ DLAŽBA 200x200x30mm
 - LEPIDLO
 - BETONOVÁ MAZANINA C20/25 S OCELOVOU VÝZTUŽNOU SÍŤÍ 4/100x4/100, TL. 50mm
 - NOPOVÁ FOLIE VÝŠKA 100mm (NAPŘ. IPT 10)
 - ZHUTNĚNÝ PODKAD Z DRCENÉHO KAMENÍVA FR. 8-16mm, TL. 140mm
 - STÁVAJÍCÍ VÝŠKOVÉ SROVNÁNÍ ZEMINA
- SKLADEBNOVÉ PODLAHY:
 - RUČNÍ CHELNÁ DLAŽBA 200x200x30mm
 - LEPIDLO
 - BETONOVÁ MAZANINA C20/25 S OCELOVOU VÝZTUŽNOU SÍŤÍ 4/100x4/100, TL. 50mm
 - NOPOVÁ FOLIE VÝŠKA 70mm (NAPŘ. IPT 7)
 - ZHUTNĚNÝ PODKAD Z DRCENÉHO KAMENÍVA FR. 8-16mm, TL. 50mm
 - STÁVAJÍCÍ VÝŠKOVÉ SROVNÁNÍ ZEMINA

- VDECH
- VÝDECH
- POTRUBÍ Ø=100mm KRYTÉ NEREZOVOU KRUHOVOU MRÍŽKOU SE SÍTKOU
- VĚTRACÍ OTVOR Ø=100mm SKRZ ZED V ÚROVNI VĚTRANÉ VRSTVY PODLAHY
- VÝDECH ODVĚTRÁVANÉ PODLAHY
POTRUBÍ Ø=100mm VEDENÉ V DŘÁŽCE VE ZDI, UKONČENÉ NEREZOVOU MRÍŽKOU
DŘÁŽKU ZPĚTNĚ ZAZDIT PŮVODNÍM MATERIÁLEM
DĚLKA cca 3,7m
- VÝDECH ODVĚTRÁVANÉ PODLAHY
POTRUBÍ Ø=100mm VEDENÉ V DŘÁŽCE VE ZDI, UKONČENÉ NEREZOVOU MRÍŽKOU
DŘÁŽKU ZPĚTNĚ ZAZDIT PŮVODNÍM MATERIÁLEM
DĚLKA cca 2,5m
- VÝDECH ODVĚTRÁVANÉ PODLAHY
POTRUBÍ Ø=100mm VEDENÉ V DŘÁŽCE VE ZDI, UKONČENÉ NEREZOVOU MRÍŽKOU
DŘÁŽKU ZPĚTNĚ ZAZDIT PŮVODNÍM MATERIÁLEM
DĚLKA cca 2,5m

AKCE	STAVEBNÍ ÚPRAVY SKLEPŮ OBJEKTU Č.P. 163, NÁMĚSTÍ PŘEMYSLOVCŮ, NÝMBURK	ING. JIŘÍ KULHÁNEK Projektová a stavební kancelář Malá Váň 164/21, Nymburk tel. 325 511 966 802 211 517 e-mail : kulhanek@kprojekt.cz www.kprojekt.cz			
	SKLEPY - ODVĚTRÁNÍ PODLAH	STUPEŇ: dokumentace pro provedení stavby	1 : 50	ČÁST:	D.1.2
VÝKRES	Město Nymburk Náměstí Přemyslovců 163/20, Nymburk	INVESTOR	Město Nymburk Náměstí Přemyslovců 163/20, Nymburk	VÝKRES	ČÍSLO: 4
ZODP. PROJEKTANT	Ing. Jiří Kulháněk	VYPRACOVAL:	Ing. Jiří Kulháněk	DATUM:	červenec 2014